



PRINCIPAIS RAÇAS DE SUÍNOS

Zootecnia – Unipampa

Suinocultura I

Profa. Lilian

Julho/2013

Large White



Características morfológicas (Large White)

- Perfil côncavo
- Orelha tipo asiática
- Linha dorso lombar reta
- Boa morfologia terços anteriores e posteriores
- Bons aprumos; membros curtos
- Mamas c/ boa inserção
- Grande perímetro torácico



Características produtivas (Large White)

- Alto rendimento de carcaça
- Ótima qualidade de carcaça
- Ótima conversão alimentar
- Alto ganho médio diário de peso (GMDP)



Características reprodutivas (Large White)

- Ótima habilidade materna
- Alta prolificidade
- Precocidade reprodutiva
- Machos e fêmeas utilizados em cruzamentos



Landrace



Características morfológicas (Landrace)

- Perfil retilíneo
- Orelha tipo céltica
- Linha dorso lombar reta
- Totalmente despigmentado
- Pelagem branca
- Mamas bem constituídas



Características produtivas (Landrace)

- Alto rendimento de carcaça
- Alta percentagem de cortes nobres
- Algumas linhagens apresentam PSE
- Alto ganho médio diário de peso (GMDP)
- Ótima conversão alimentar



Características reprodutivas (Landrace)

- Ótima habilidade materna
- Alta prolificidade
- Precocidade reprodutiva
- Machos e fêmeas utilizados em cruzamentos



Duroc



Duroc

Características morfológicas (Duroc)

- Totalmente pigmentado c/ pelagem vermelha (dourado ao castanho-escuro)
- Perfil ligeiramente côncavo
- Orelhas tipo ibéricas
- Lombo arqueado



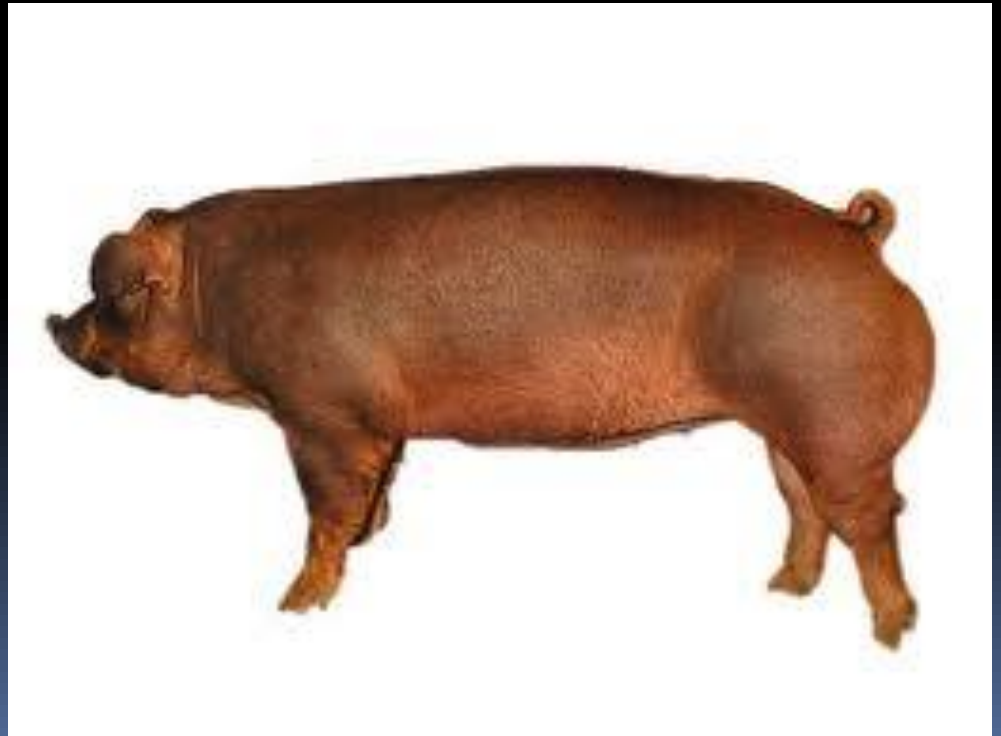
Características produtivas (Duroc)

- Alto rendimento de carcaça
- Marmorização da massa muscular
- Ótima conversão alimentar
- Alto GMDP



Características reprodutivas (Duroc)

- Média prolificidade
- Baixa habilidade materna
- Precocidade reprodutiva
- Somente macho em cruzamentos
- Ótima rusticidade



Pietrain



Características morfológicas (Pietrain)

- Pelagem branca despigmentada (manchas pretas ou vermelhas)
- Orelhas tipo asiática
- Perfil retilíneo ou subcôncavo
- Animal “curto e grosso”
- Excepcional desenvolvimento do terço anterior (suíno de 4 pernas)



Características produtivas (Pietrain)

- Alto rendimento de carcaça
- Baixa qualidade de carne em algumas linhagens
- Alto GMDP
- Ótima CA



Características reprodutivas (Pietrain)

- Fêmeas c/ baixa habilidade materna
- Somente machos em cruzamentos industriais
- Desarmonia anátomo-funcional (grande massa muscular torácica)



Hampshire



Características morfológicas (Hampshire)

- Perfil côncavo ou subcôncavo
- Orelhas tipo asiática
- Faixa de pelagem branca despigmentada, circundando corpo
- Animal curto



Características produtivas (Hampshire)

- Ótima CA
- Alto GMDP
- Bom rendimento de carcaça
- Ótima qualidade de carne



Características reprodutivas (Hampshire)

- Boa prolificidade
- Baixa habilidade materna
- Machos utilizados em cruzamentos industriais
- Resistência aos fatores estressantes



RAÇAS NACIONAIS

- ✓ *Piau*
- ✓ *Canastra*
- ✓ *Canastrão*
- ✓ *Caruncho*
- ✓ *Nilo*
- ✓ *Macau*
- ✓ *Sorocaba*
- ✓ *Moura*
- ✓ *Pirapitinga*
- ✓ *Junqueira*
- ✓ *Pereira*



- **Características morfológicas**

- Animais curtos, c/ rugas, papada e perfis variados

- **Características produtivas**

- Baixo rendimento e qualidade de carcaça
- Baixo GMDP
- CA ruim

- **Características reprodutivas**

- Baixa prolificidade e habilidade materna
- Alta rusticidade
- Animais tardios

Piau



Canastra



Moura



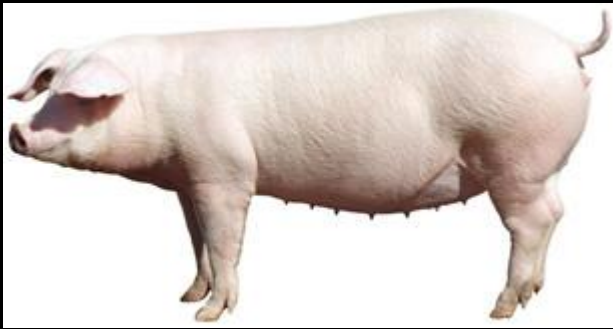
Sorocaba



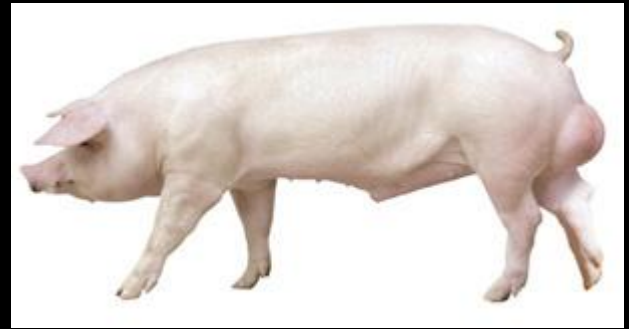
LINHAGENS COMERCIAIS

- Topigs
 - Talent
 - Tempo
 - TOP PI
 - Topigs 20 e 40
- Dan Bred
 - DB25, DB90
 - DanBest
 - LM6200, LQ944
- Agroceres Pic
 - Camborough – matriz
 - AGPIC 426, 415, 327, 337 – machos
 - AG 1010 e AG 1020 – avós e avôs

Agroceres Pic

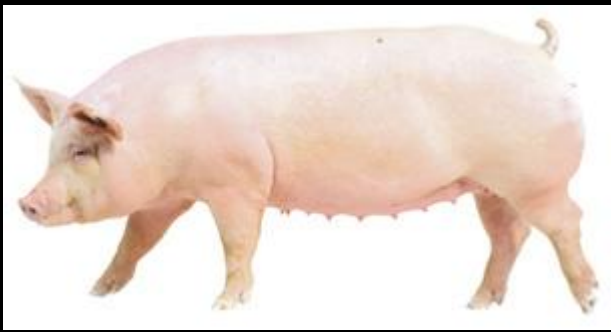


AG 1010



AG 1020





Camborough 25



AG PIC 327



AG PIC 415



AG PIC 426

DanBest



DB25



LM 6200 supremo



DB90



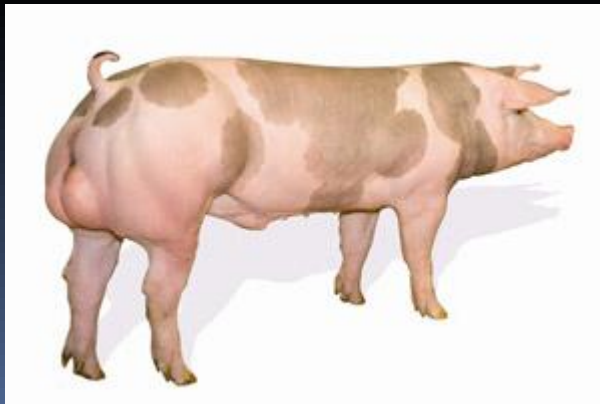
Talent



Topigs 20



TOP PI



Topigs 40

